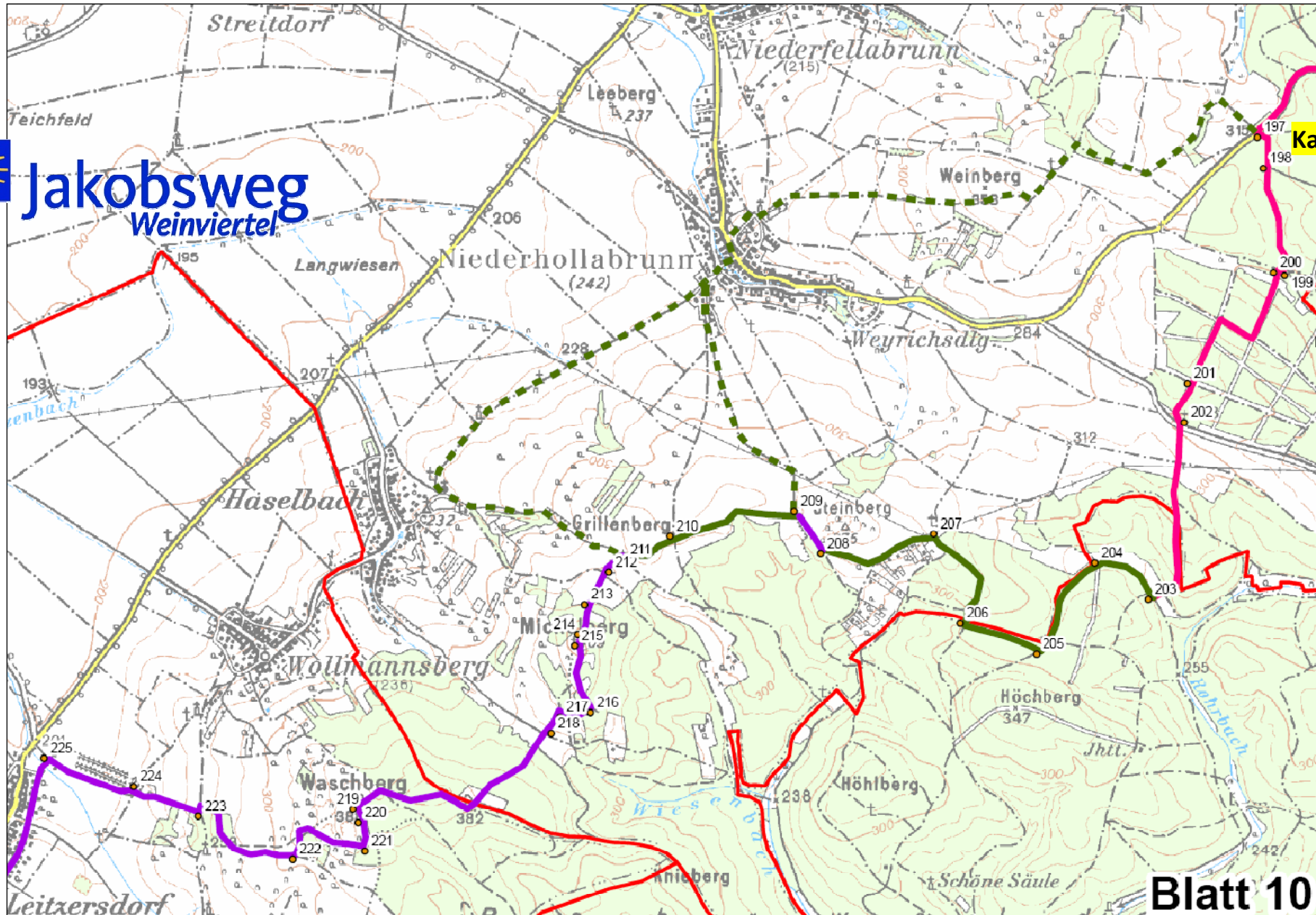


Detailkarte – Jakobsweg Weinviertel (Abschnitt Karnabrunn – Leitzersdorf)



Jakobsweg
Weinviertel



← von
Karnabrunn
folgen
Sie
den
Nummern
auf der Karte
(dort sollten
im Wald
Hinweisschilder
stehen)

Beachten Sie: der Wirt am Michelberg hat Mo. bis Do. geschlossen – am Wochenende offen, Proviant bitte in Großrußbach oder Karnabrunn/Fleischer einkaufen!

Karten nur für den internen Gebrauch als Hilfsmittel für Pilger/innen – April 2010 – Bildungshaus Großrußbach/Knittelfelder